



DATASHEET

Mobile Digital Video Recorder

M1-AHD STREAMAX

MDVR M1-AHD STREAMAX

CLIPER HD – OnBoard Digital Vídeo Recorder



Principais características

- Total de 5 Canais para Vídeo:
- 4 Canais AHD 720p + 1 Canal IP 720p
- Slots para cartões SD duplo
- Módulo GPS Ublox integrado com Antena ativa
- Módulo Wi-fi 802.11n para download de arquivos de vídeo
- Módulo 4G LTE para visualização ao vivo e manutenções remotas
- Design de metal robusto w/ com bloqueio de chave
- IP63 à prova de água
- Tela touch-screen para controle do Vídeo
- Aplicativo exclusivo para configuração sem-fio - Android or iOS

Visão Geral

O novo RSD-M1-AHD STREAMAX é um gravador de vídeo digital móvel funcional, especialmente projetado para vigilância de vídeo de veículos e monitoramento remoto. Ele possui um processador de alta velocidade e sistema operacional incorporado, combinando com a mais avançada tecnologia de compressão / descompactação de vídeo H.264, rede, bem como tecnologia de posicionamento GPS. Suporta não apenas a gravação de vídeo nos formatos 720P, CIF, HD1 e D1, mas também a gravação de informações de viagens de veículos e o upload de dados sem fio. É potente com design modular, instalação flexível, fácil manutenção e alta confiabilidade.

Especificação

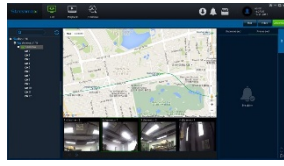
Visão Geral da Função		Visualização, Gravação, Reprodução, Rede, Localização.
Sistema	Sistema Operacional	Linux 3.0.8
	Modo de controle	CP4, Easy Check, Easy Play, Rede
Vídeo	Entrada	4 canais AHD 720P + 1 canal IP 720P
	Saída	1 canal de vídeo analógico NTSC
	Recurso total	(5 x 30FPS) 720P
	Sinal de vídeo padrão	Nível elétrico: 1Vpp Impedância: 75Ω NTSC/PAL Opcional
Áudio	Entrada	5 canais
	Saída	1 canal
	Sinal de áudio padrão	Nível elétrico: 2Vpp entrada impedância: 4.7kΩ
Exibição	Divisão de Exibição	1/4/9
	OSD	Informação de GPS, alarme, veículo. No., velocidade, data/hora, status
	Interface de operação	GUI Semitransparente
Gravação	Compressão Vídeo/Áudio	Vídeo: H.264 / Áudio: ADPCM, G.711A, G.711U
	Resolução da Imagem	Analgógico: PAL: WD1(960X576), WHD1(960X288), WCIF (480X288), D1(704X576), HD1(704x288), CIF (352x288); NTSC: WD1(960X480), WHD1(960X240), WCIF (480X240), D1(704x480), HD1(704x240), CIF (352x240); Digital: 720p (1280X720)
	Qualidade da Imagem	1-8 Nível de Ajuste (1 é o melhor)
	Modo de gravação	Arranque/Manual/Horário/Alarme (sensor trigger, Velocidade, aceleração, perda de vídeo, temperatura)
	Pós-gravação	0-60 minutos

	Espelho/Gravação Dupla	Suporte cartão SD
Reprodução	Canal de reprodução	1 canal por local de Reprodução
	Modo de pesquisa	Data/hora, Canal, evento
Rede	Ethernet	RJ45 (100Mbps) x1
	IPC Ethernet	6-core M12 conectores (100Mbps x 4, PON fonte de energia)
	WIFI	802.11b/g/n internet (opcional)
	Módulo 3G ou 4G (Suporta módulo único)	TDD-LTE / FDD-LTE
Localização	GPS / Glonass	Rastreamento de Localização, Detecção de velocidade e sincronização de data e hora
Armazenamento	HDD ou SSD	2.5" SATA disk x 1
Interface	USB	USB 2.0 (Gravação espelhado)
	Cartão SD	SD x 2 slots
	RS232	RS232 x 1 input
	RS485	OPT.
	Sensor	8 Entradas, 2 saídas
	Velocidade	1 Canal para Detecção de pulso do tacógrafo
	Interface do painel de controle	CP4 Touch Screen (tela sensível ao toque)
Energia	Entrada	DC8-36V
	Saída / Consumo	12V@1A, 5V@1A / menos que 1.5A @ 12V com câmeras

Dimensão (mm)

Característica Físicas	Dimensão (L x W x H)	167.3mm x 146.3mm x 54.1mm
	Peso	0.83kg
Ambiente	Temperatura de operação	-40□- +70□ ou -10□- +70□
	Humidade relativa de funcionamento	8%-90% (Sem condensação)

Ceiba



PC Software

Acessórios Padrão

Acessórios	Descrição	Quantidade
	Fusíveis veicular (7.5A e 15A)	2
	Conector de Energia Aviônico 9 Pinos	1
	Chave MDVR	1
	Controle Remoto	1
	Parafusos	6

Acessórios opcionais

Acessórios	Descrição	Acessórios	Descrição
	UPS 3.0		Leitor de Cartão
	Sensor de inércia		Painel de LED

	Verificação fácil		Tela multifuncional CP4
	Conversor Aviãoico de 6 Pinos Para RJ45		Conector de Diagnóstico
	Caixa a prova de fogo		Conector de alarme Serial
	Contra capa		Caixa de expansão serial
	Conversor para vídeo		UPS-S
	Conector para amplificador e alto-falante		Conector conversor Serial
	Leitor de disco		Antena e módulo de GPS